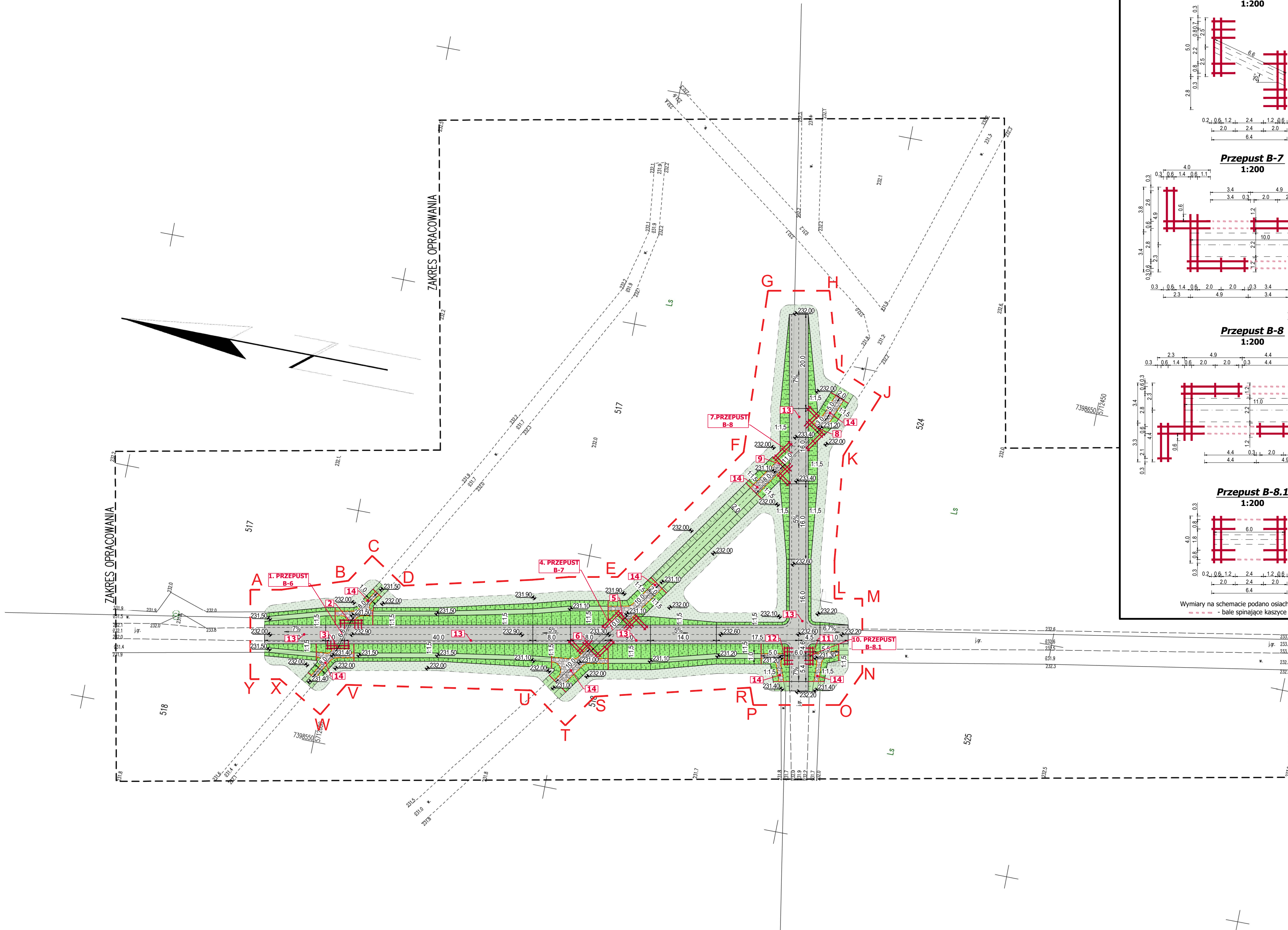


MAPA DO CELÓW PROJEKTOWYCH

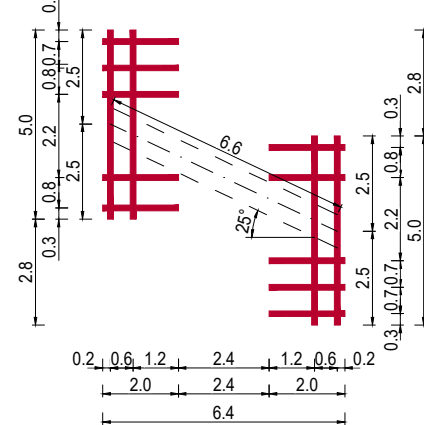
Oznaczenie kancelaryjne zgłoszenia pracy geodezyjnej		GiK.6640.168.2020
Miejscowość		Szczukwin
Jednostka ewidencyjna	identyfikator	100611_5
	nazwa	Tuszyn - obszar wiejski
Obręb ewidencyjny	identyfikator	100611_5.0012 działki nr 517, 518, 524, 525
	nazwa	SZCZUKWIN
Skala mapy		1500
Nazwa układu współrzędnych	prostokątnych płaskich	2000/7
	wysokości	Kronstadt 1960
Oznaczenie granic obszaru, który był przedmiotem aktualizacji		-----
Oznaczenie i opis obiektów projektowanych		brak
"Wykonanie niniejszej mapy nie było poprzedzone ustaleniami dotyczącymi ewentualnych służebności gruntowych obciążających grunty położone w granicach projektowanej inwestycji budowlanej"		
Oznaczenie i symbol konfuru użytku gruntowego, który nie jest ujawniony w bazie ewidencji gruntów i budynków		brak
Mapa wykonano na podstawie pomiaru uzupełniającego oraz bazy mapy numerycznej w skali 1500, SEKCJE 7.158.08.12.2, 7.158.08.12.4 i WAGA. Nie wyklucza się istnienia w terenie innych przewodów, o których brak informacji wynika z zasobności historycznych lub niedopełnienia przepisów zgłoszenia do inwentaryzacji (Ustawa Prawo Geodezyjne i Kartograficzne - Dz.U. Nr 30 poz.163 z 1989r. wraz z późniejszymi zmianami)		
Mapa aktualna na dzień		20 - 02 - 2020
Kierownik pracy: GEODETA UPRAWNIONY mgr Bogdan Żaryczny Upr. 48335 z 1986 r. 98-200 Sieradz, ul. Spychalskiego 23 kom. 602 302 242 e-mail: geowk@wp.pl		
Nazwa wykonawcy: "GEOLEX" Biuro Usług Geodezyjnych Bogdan Żaryczny 98-200 Sieradz, ul. Spychalskiego 23 NIP: 827-101-79-04, Regon: 730194080 tel.kom. 502-302-242, e-mail: geolexbz@wp.pl		
I.ks. 1/2020		
SZKIC LOKALIZACJI SKALA 1:25000		



Schemat kaszyc

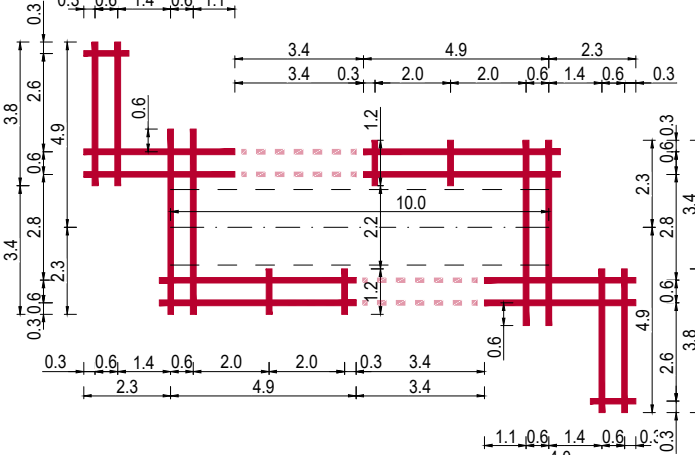
Przepust B-6

1:200



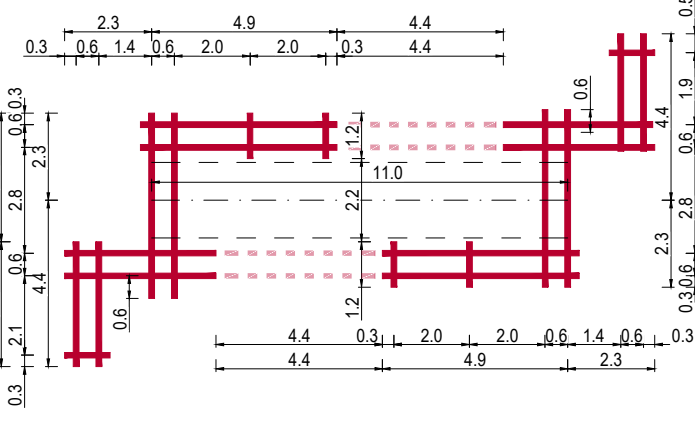
Przepust B-7

1:200



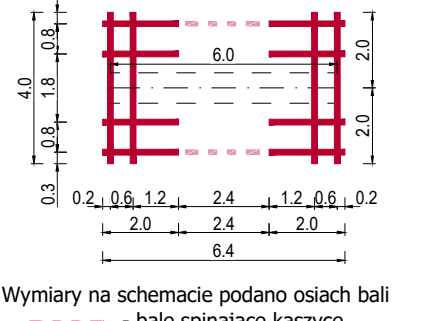
Przepust B-8

1:200



Przepust B-8.1

1:200

Wymiary na schemacie podano ośsiach bali
--- bali spinające kaszycę

LEGENDA

Zasięg zamierzonego korzystania z wód
oraz planowanych do wykonania urządzeń
wodnych

- Umocnienie obsiewem mieszaną traw.
- Umocnienie narzutem kamiennym.
- Umocnienie skarp kiską fasczynową.
- Utwardzenie korony przepustu.
- Palisada z kółków hydrotechnicznych.
- Obszar nawiązania do istniejącego terenu.

- Przepust B-6 - średnica: 00,8m, długość: 6,6m. Pozostałe parametry zgod. z odrębnym rys. tech. obiektu.
- Wylot przepustu B-6 - obudowa w formie kaszycy z bali drewnianych, szerokość: 5,0m. Pozostałe parametry zgodnie z odrębnym rysunkiem technicznym obiektu.
- Wylot przepustu B-6 - obudowa w formie kaszycy z bali drewnianych, szerokość: 5,0m. Pozostałe parametry zgodnie z odrębnym rysunkiem technicznym obiektu.
- Przepust B-7 - przekrój dzwonowy 1,59/2,01m, długość: 10,0m. Pozostałe parametry zgod. z odrębnym rys. tech. obiektu.
- Wylot przepustu B-7 - obudowa w formie kaszycy z bali drewnianych, szerokość: 4,9m. Pozostałe parametry zgodnie z odrębnym rysunkiem technicznym obiektu.
- Wylot przepustu B-7 - obudowa w formie kaszycy z bali drewnianych, szerokość: 4,9m. Pozostałe parametry zgodnie z odrębnym rysunkiem technicznym obiektu.
- Przepust B-8 - przekrój dzwonowy 1,59/2,01m, długość: 11,0m. Pozostałe parametry zgod. z odrębnym rys. tech. obiektu.
- Wylot przepustu B-8 - obudowa w formie kaszycy z bali drewnianych, szerokość: 4,9m. Pozostałe parametry zgodnie z odrębnym rysunkiem technicznym obiektu.
- Przepust B-8.1 - średnica: 00,8m, długość: 6,0m. Pozostałe parametry zgod. z odrębnym rys. tech. obiektu.
- Wylot przepustu B-8.1 - obudowa w formie kaszycy z bali drewnianych, szerokość: 4,0m. Pozostałe parametry zgodnie z odrębnym rysunkiem technicznym obiektu.
- Wylot przepustu B-8.1 - obudowa w formie kaszycy z bali drewnianych, szerokość: 4,0m. Pozostałe parametry zgodnie z odrębnym rysunkiem technicznym obiektu.
- Utwardzenie terenu - Nawierzchnia z kruszywa łamanego, szerokość 3,0m, obustronne pobocza szerokości 0,5m. Pozostałe parametry zgodnie z odrębnym rysunkiem technicznym obiektu.
- Rów: umocnienie dna narzutem kamiennym, umocnienie skarp kiską fasczynową kotwioną u podnóża skarpy oraz pasem darniny, nachylenie 1:1,5.

Biuro projektowe:

MK DESIGN MACIEJ KOWALIK
ul. Prosta 14/16/62
25-371 Kielce

Inwestor:

SKARB PAŃSTWA
LASY PAŃSTWOWE NADLEŚNICTWO KOLUMNA
ul. Lesników Polskich 1c
98-100 Łask

Temat i adres inwestycji:

OBDUŁOWA ZBIORNIKÓW I BUDOWA NOWYCH
URZĄDZEŃ WODNYCH NA TERENIE NADLEŚNICTWA
KOLUMNA - LEŚNICTWO SZCZUKWIN

Stadium projektu:

OPERAT WODNOPRAWNY

Branża:

INŻYNIERIA HYDROTECHNICZNA

Tytuł rysunku:

Projektowane zagospodarowanie terenu: Przepusty B-6, B-7, B-8, B-8.1

Numer projektu:

19005

Skala:

1: 500

Numer umowy:

04.2020

Format:

900x420

Numer rysunku:

PZT.07

Data:

04.2020

Format:

900x420

Numer rewizji:

00

ZESPÓŁ AUTORSKI

Funkcja	Imię i nazwisko	Nr uprawnień	Podpis
Projektant:	mgr inż. Maciej Kowalik	konstrukcyjna SWK/0076/POOK/10	